

**PORODO**  
LIFESTYLE



**Porodo Lifestyle**

مغرفة آيس كريم  
مسخنة قابلة لإعادة الشحن

SKU: PDLFSTKW2310WH

٢	نظرة عامة على المنتج
٢	تعليمات السلامة
٣	محتويات العبوة
٤	المواصفات
٥	مخطط المنتج
٥	مميزات المنتج ووظائفه
٦	تعليمات التحضير
٨	معلومات السلامة
٩	التخزين والصيانة
١٠	دليل استكشاف الأخطاء وإصلاحها
١١	التخلص
١٢	الضمان
١٢	تواصل معنا

تتميز مغرفة الآيس كريم القابلة لإعادة الشحن من Porodo Lifestyle بوضعي تسخين مزدوجين (٤٥ درجة مئوية و٦٠ درجة مئوية)، مما يُسهّل غرف الحلويات المثلجة. مع بطارية قابلة لإعادة الشحن بسعة ٢٠٠٠ مللي أمبير/ساعة، توفر مدة تشغيل تصل إلى ٨٠ دقيقة، بالإضافة إلى شحن سريع عبر منفذ USB-C. صُممت بتقنية تسخين سريعة وقفل أمان، ما يوفر تشغيلًا فعالًا وآمنًا لغرف سهلة.

## تعليمات السلامة

**تحذير:** اقرأ هذه التعليمات واحفظها قبل استخدام هذا المنتج.

للسلامة ومنع التلف أو الإصابة الشخصية أو فقدان الممتلكات، من المهم اتباع هذه التعليمات. عند استخدام الأجهزة الكهربائية، وخاصةً بالقرب من الأطفال أو الحيوانات، اتخذ الاحتياطات الأساسية للحد من خطر الحريق والصدمة الكهربائية والإصابة. تتضمن التعليمات الرئيسية ما يلي:

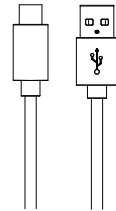
١. لا تحاول القيام بأي صيانة أو خدمة غير مذكورة في هذا الدليل.
٢. تحذير: هذا الجهاز غير مخصص للاستخدام من قبل الأطفال. راقب الأطفال دائمًا عند وجود الجهاز بالقرب منهم.
٣. مقبض الجهاز غير قابل للغسل. نظفه بقطعة قماش مبللة وجففه بقطعة قماش جافة.
٤. هذا المنتج للاستخدام المنزلي فقط. لا تستخدمه للأغراض التجارية.
٥. هذا الجهاز غير آمن للغسل في غسالة الأطباق.
٦. لا تستخدم الجهاز على جسم الإنسان.
٧. لا تلمس القابض أو الجهاز بأيدي مبللة.
٨. لا تستخدم الجهاز أثناء الشحن.
٩. أبقي الجهاز بعيدًا عن مصادر الحريق أثناء الاستخدام.
١٠. لا يُستخدم هذا الجهاز من قبل الأشخاص ذوي القدرات البدنية أو الحسية أو العقلية المحدودة، أو الذين يفكرون إلى الخبرة، إلا تحت إشراف شخص مسؤول.

١١. لا تترك الجهاز دون مراقبة أثناء الشحن. افصله دائماً عن الكهرباء بعد اكتمال شحنه.
١٢. تحذير: لا تستخدم الجهاز إذا كان السلك أو القابس تلفاً، أو إذا تعطل الجهاز أو سقط.
١٣. لا تفكّك الجهاز أو البطارية. في حال حدوث عطل، راجع دليل استكشاف الأخطاء وإصلاحها.
١٤. خطر: لتجنب الصدمة الكهربائية، لا تغمر الجهاز أو السلك أو القابس في الماء أو أي سائل آخر. لا تشغّل الجهاز في الماء أو تحت الماء الجاري.
١٥. تحذير: لا تُعرّض الجهاز لدرجات حرارة عالية.
١٦. تحذير: لا تستخدم أحماضاً أو قواعد قوية أو سوائل أكالة لتنظيف الجهاز أو أجزائه المعدنية (طرف المغرفة)، فقد يُسبب ذلك تلفاً.
١٧. لا تضع المغرفة في فمك.
١٨. لا تضع أو تخزن المغرفة في مكان قد يسقط أو ينزلق في الماء.
١٩. تحذير: أمسك المقبض فقط عند استخدام الجهاز. لا تلمس الجزء المعدني (طرف المغرفة) فقد يسبب حروقاً.
٢٠. مغرفة الآيس كريم مخصصة للاستخدام المخصص لها فقط.
٢١. لا تضع الجهاز في أفران الميكروويف، أو الثلاجات، أو الأفران، أو غسالات الصحون، أو الأجهزة المماثلة.

## محتويات العبوة

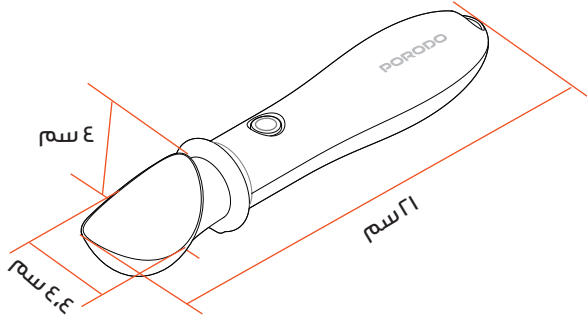


مغرفة آيس كريم x ١



كابيل شحن من النوع C x ٢

الإدخال	ه فولت/٢ أمبير
سعة البطارية	٢٠٠٠ ملي أمبير
مستويات درجة الحرارة	٤٥ درجة مئوية/٦٠ درجة مئوية
الطاقة المقدره	٢٦ واط
واجهة الشحن	USB-C
مدة الشحن	٣ ساعات
التحمل بدون شحن	٨٠-٦٠ دقيقة
الكابل المرفق	٨٠ سم، USB-C
حجم المنتج	٢١ × ٤,٤ × ٤ سم
وزن المنتج	١٣٩ جرام
رقم الموديل	PDLFSTKW٢٣١٠

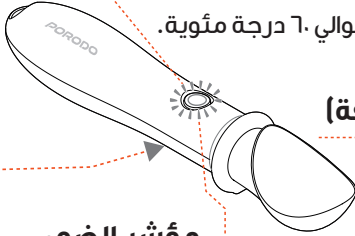


## مميزات المنتج ووظائفه

### زر ترس التشغيل / درجة الحرارة مفتاح الأمان

١. اضغط مطولاً ON/OFF الجهاز (ترس التسخين الافتراضي، حوالي ٤٥ درجة مئوية).
٢. انقر مرة واحدة للتبديل بين ترسيّ درجة الحرارة:
- ٢.١. ترس التسخين: ضوء أخضر، درجة حرارة طرف المغرفة حوالي ٤٥ درجة مئوية.
- ٢.٢. ترس التسخين: ضوء أحمر، درجة حرارة طرف المغرفة حوالي ٦٠ درجة مئوية.

### الجزء المعدني (طرف المغرفة)



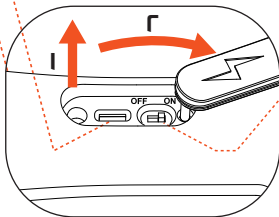
### مؤشر الضوء

### منفذ الشحن (من النوع C)

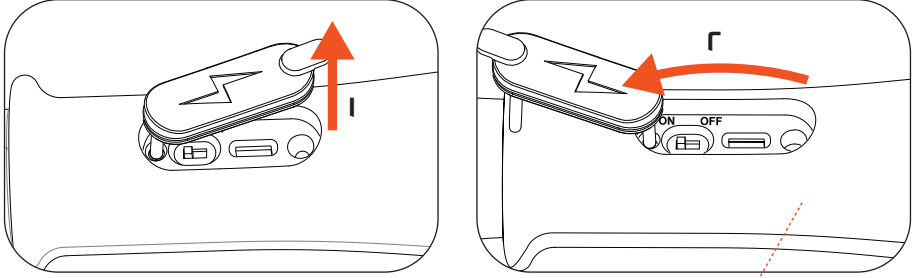
١. أثناء الشحن: يومض مؤشر الجهاز باللون الأخضر ببطء.
٢. الشحن الكامل: يبقى مؤشر الجهاز باللون الأخضر.
٣. انخفاض مستوى البطارية: يومض مؤشر الجهاز باللون الأخضر، وسيتوقف الجهاز عن العمل بعد فترة.

### مفتاح الأمان (في الخلف)

١. إيقاف التشغيل: لا يمكن تشغيل الجهاز، ولكن يمكن شحنه.
٢. التشغيل: يدخل الجهاز في وضع الاستعداد للاستخدام.



## ١. اشحن البطارية بالكامل



منفذ شحن من النوع C

استخدم شاحن USB بقوة خرج ه فولت/١ أمبير.

**ملاحظة:** تأكد من إيقاف تشغيل الجهاز عند الشحن.

**تحذير:** لا تستخدم كابلات شحن USB من النوع C أو شواحن لا تستوفي معايير السلامة المحلية، فقد يتسبب ذلك في تلف البطارية أو مشاكل أخرى تتعلق بالسلامة.



## ٢. قبل الاستخدام الأول

- نظف الأجزاء المعدنية (طرف المغرفة) بالماء الدافئ والصابون، ثم جففها جيدًا.
- لا يُغسل المقبض بالماء. امسحها بقطعة قماش نظيفة ورطبة، وحافظ عليه جافًا.



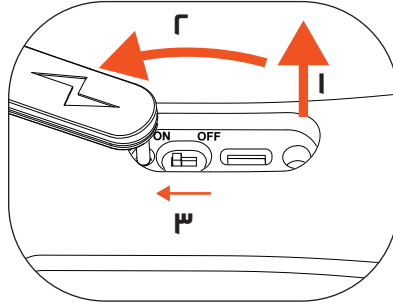
هذا الجهاز غير آمن للاستخدام في غسالة الأطباق.

### ٣. شغل الجهاز

**a.** تأكد من أن مفتاح الأمان في وضع التشغيل.

**b.** أغلق قابس السيليكون في منفذ الشحن لمنع دخول الأوساخ.

**c.** شغل الجهاز (للاطلاع على كيفية استخدام الأزرار، راجع وصف الأجزاء > زر ترس الطاقة/درجة الحرارة).



### ٤. الاستخدام الموصى به

**a.** درجة حرارة دافئة (٤٥ درجة مئوية): موصى بها لغرف الآيس كريم الطري.

**b.** درجة حرارة أعلى (٦٠ درجة مئوية): موصى بها لغرف الآيس كريم البارد.

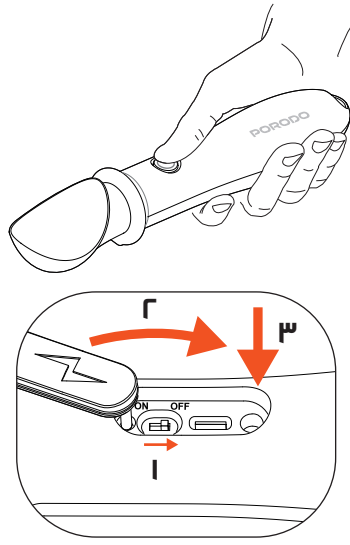
**ملاحظة:** لا يُمكن استخدام هذا المنتج لتجريف الثلج.

### ٥. أوقف تشغيل الجهاز

**a.** اضغط مطولاً على زر التشغيل لإيقاف تشغيل الجهاز.

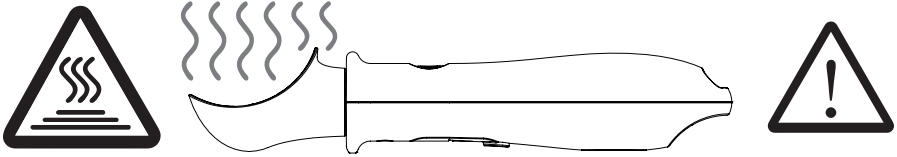
**b.** ادفع مفتاح الأمان إلى وضع "إيقاف التشغيل".

**c.** أغلق قابس السيليكون في منفذ الشحن لمنع دخول الأوساخ.



## معلومات السلامة

- a.** لا تلمس الجزء المعدني (طرف الملاعة) بيديك مباشرةً عند تشغيل الجهاز.  
**b.** هذا الجهاز ليس ملاعة طعام. لا تدع الجهاز يلامس فمك أو أي جزء آخر من جسمك مباشرةً.



**ملاحظة:** هذا الجهاز مزود بوظائف حماية.

**الحماية ١:** يتوقف الجهاز عن التسخين تلقائيًا بعد تشغيله لمدة ١٠ دقائق. إذا كنت بحاجة إلى مواصلة استخدامه، يمكنك إعادة تشغيله.

**الحماية ٢:** في حال واجه الجهاز عطلًا في التحكم في درجة الحرارة، سينفجر المصهر، ولن يسخن الجهاز. يُرجى التواصل مع الوكيل للحصول على بديل خلال فترة الضمان.

١. التخزين:

**a.** تأكد من جفاف الجزء المعدني (طرف المغرفة) والمقبض، تمامًا مثل أدوات المطبخ الأخرى.

**b.** خزن الجهاز في مكان جاف وبارد، بعيدًا عن متناول الأطفال.

**٢.** التنظيف بعد الاستخدام:

**a.** الجزء المعدني/طرف المغرفة (تأكد من برودة الجهاز لتجنب الحروق):

**١. a.** نظّفه بأدوات ناعمة مثل قطعة قماش ناعمة أو قطن غسيل الأطباق، باستخدام منظف

محايد.

**٢. a.** تجنب استخدام الأدوات الكاشطة (مثل: الإسفنجات الخشنة، والصوف الفولاذي) لمنع

الخدش.

**b.** جزء المقبض:

**١. a.** المقبض غير قابل للغسل. نظّفه بقطعة قماش مبللة وجفّفه بقطعة قماش جافة.

**هام:** لا تنقع الجزء المعدني (طرف المغرفة) في الماء أو أي محلول آخر لفترة طويلة، فقد يُسبب الصدأ أو التلف.



هذا الجهاز غير آمن للاستخدام في غسالة الأطباق.

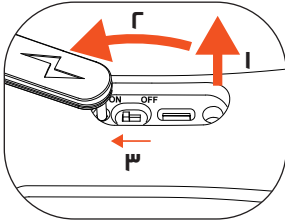
لا تضع الجهاز في أجهزة مثل أفران الميكروويف، أو الثلاجات، أو الأفران، أو ما شابهها.



### ٣. صيانة البطارية:

- a. في حال عدم الاستخدام لفترة طويلة، اشحن الجهاز بالكامل قبل تخزينه. اشحن الجهاز مرة واحدة على الأقل كل ٣ أشهر.
- b. لا تفكك الجهاز أو البطارية.

## دليل استكشاف الأخطاء وإصلاحها

No.	مشكلة	السبب المحتمل	الحل
١	الجهاز لا يعمل	انخفاض مستوى شحن البطارية (مؤشر أخضر يومض)	اشحن الجهاز بالكامل وأعد تشغيله
		مفتاح أمان الجهاز في وضع "إيقاف التشغيل"	اضبط مفتاح الأمان على وضع التشغيل 
٢	صعوبة في غرف الأيس كريم أو عدم سقوطه من المغرفة	انخفاض مستوى شحن البطارية (مؤشر أخضر يومض)	اشحن الجهاز بالكامل وأعد تشغيله
		ارتفاع درجة حرارة المنتج، أو انفجار المصهر	هذا الجهاز ليس قاطعًا. يُستخدم فقط لأطعمة مثل الزبدة والجبن والمربى والشوكولاتة.

لا يشمل الضمان الأضرار الناتجة عن سوء الاستخدام	الأطعمة الصلبة (مثل مكعبات الثلج) التي تُسبب تلفًا للجهاز	اهتزاز شديد للجزء المعدني / طرف المغرفة	٣
---	---	---	---

## التخلص

لا يُنصح بالتخلص من هذا المنتج كنفائات منزلية غير مُفرزة. من المهم فصل هذه النفائات لمعالجتها وإعادة تدويرها بشكل صحيح، بما يتوافق مع اللوائح المحلية لإدارة النفائات.



المنتجات التي تشتريها مباشرة من موقعنا الإلكتروني أو متجر **Porodo** تأتي مع ضمان لمدة ٢٤ شهرًا.

عند شراء منتجات **Porodo** من أي من البائعين المعتمدين لدينا، فإنك تحصل على ضمان لمدة ١٢ شهرًا فقط. إذا كنت ترغب في تمديد هذا الضمان، فانتقل إلى موقعنا على <https://www.porodo.net/warranty> واملأ النموذج بالمعلومات الخاصة بك. ولا تنس تحميل صورة للمنتج أيضًا. بعد أن قمنا بالتحقق من طلبك وقبوله، سنرسل إليك بريدًا إلكترونيًا لتأكيد تمديد ضمان منتجك.

لمزيد من المعلومات، يرجى التحقق من:  
<https://www.porodo.net/warranty>

## تواصل معنا

إذا كان لديك أي أسئلة حول سياسة الخصوصية هذه، يرجى الاتصال بنا على:

[info@porodo.net](mailto:info@porodo.net)

الموقع الإلكتروني: [porodo.net](https://www.porodo.net)

خدمة العملاء: <https://www.porodo.net/>

انستغرام: [porodo.me](https://www.porodo.me)