

**PORODO**  
LIFESTYLE



**Porodo Lifestyle**  
**ROBOVIBE**  
**مُعْطَر عَطْر ذكي للسيارة**

SKU: PDLN2219

٢	نظرة عامة على المنتج
٢	المواصفات
٣	مميزات المنتج
٤	محتويات الحزمة
٤	دليل التثبيت
٥	تعليمات التشغيل
٧	احتياطات السلامة
٧	تعليمات متعلقة بالبطارية
٨	التخلص
٩	الضمان
٩	تواصل معنا

يجمع ناشر رائحة السيارة الذكي بورودو روبوفايب بين التكنولوجيا المبتكرة والتصميم الأنيق لتحسين جودة هواء سيارتك. مزود بشاشات بكسل متحركة، يوفر تجربة بصرية ممتعة وديناميكية، ويضيف لمسة شخصية مميزة على سيارتك. مع مستويات كثافة العطر القابلة للتخصيص، يمكنك التحكم في قوة العطر لتناسب تفضيلاتك، بينما يعمل الناشر على الفور لإنعاش الهواء. سواء كنت تقود سيارتك وسط زحام مروري أو في رحلة برية طويلة، يضمن روبوفايب بيئة نظيفة ومنعشة وممتعة، مما يجعل كل رحلة أكثر متعة. يتناسب تصميمه الأنيق والعصري بسلاسة مع أي مقصورة سيارة، ويضيف لمسة من الرقي مع الحفاظ على الهواء نقيًا ومنعشًا.

## المواصفات

الإدخال	ه فولت/أ أمبير
سعة البطارية	٣٠٠ مللي أمبير/ساعة
درجة حرارة التشغيل	٠ درجة مئوية ~ ٦٠ درجة مئوية
واجهة الشحن	منفذ USB-C
الاستخدام الموصى به	حامل أكواب للسيارة وللأماكن الداخلية الصغيرة
سعة خزان الزيت	٥٠ مل
رقم الموديل	PDLN2219

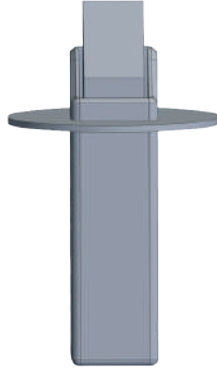
١. شاشة بكسل متحركة:  
موزع الهواء مزود بشاشة بكسل متحركة ديناميكية تُضفي لمسةً مرحةً وشخصيةً على مساحتك. تعرض شاشة البكسل رسومًا متحركة على شكل قلب، مما يجعلها إضافةً جذابةً لأي بيئة.
٢. أربعة مستويات لكثافة العطر:  
اضبط كثافة العطر حسب تفضيلاتك، من الروائح الخفيفة إلى الروائح الأقوى. تتيح لك المستويات الأربعة تخصيص تجربتك وفقًا لاحتياجاتك، سواء كنت في مساحة صغيرة أو تبحث عن عطرٍ أقوى.  
٣. انتعاش فوري:  
صُمم موزع الهواء هذا لإنعاش الهواء فورًا، مما يخلق جوًا لطيفًا أينما يُستخدم. إنه مثالي للمساحات الصغيرة مثل حاملات أكواب السيارات أو المكاتب، حيث يضفي أجواءً منعشةً على الفور مع كل استخدام.  
٤. سعة خزان الزيت:  
بسعة خزان زيت ٥٠ مل، يوفر موزع الهواء هذا مساحةً كافيةً لاحتواء الزيوت العطرية أو السوائل العطرية الأخرى. فهو يسمح بالاستخدام لفترات طويلة دون الحاجة إلى إعادة التعبئة بشكل متكرر، مما يوفر الراحة للاستخدام على المدى الطويل.  
٥. تصميم محمول وصغير الحجم:  
يُعد حجمه الصغير وسهولة حمله مثاليًا للاستخدام في المساحات الداخلية الصغيرة، مثل السيارات أو الغرف الصغيرة. سواء كنت في طريقك إلى العمل أو تعمل على مكتبك، فإنه يُضفي رائحةً منعشةً دون أن يشغل مساحةً كبيرة.  
٦. واجهة شحن USB-C:  
يستخدم موزع الهواء منفذ شحن USB-C لإعادة شحن سريعة وفعالة. تضمن واجهة الشحن العصرية هذه شحنًا سريعًا، مما يجعله جاهزًا للاستخدام في وقتٍ قصير.  
٧. نطاق واسع لدرجة حرارة التشغيل:  
يعمل موزع الهواء في نطاق واسع من درجات الحرارة من ٠ درجة مئوية إلى ٦٠ درجة مئوية، مما يضمن عمله في مختلف البيئات والفصول.  
٨. سهل الاستخدام:

تشغيل بسيط مع الحد الأدنى من الإعدادات، مما يسمح للمستخدمين بالاستمتاع بتجربة خالية من المتاعب عند تجديد مساحتهم.

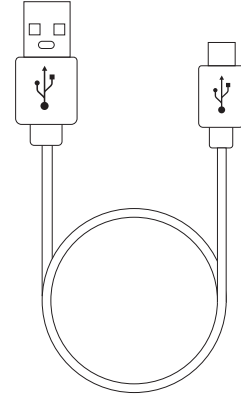
## محتويات الحزمة



موزع الروائح



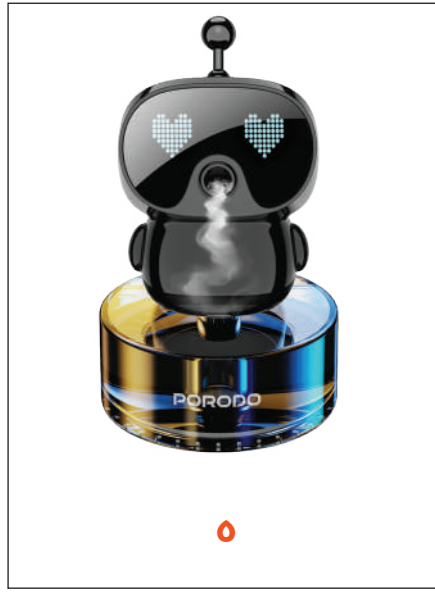
قناة القطن الأساسية



كابل USB من النوع C

## دليل التثبيت





١. فك غطاء المنتج. ابدأ بإزالة غطاء المنتج للوصول إلى الجزء الداخلي.
٢. أزل سدادة زجاجة الزيت العطري. اسحب السدادة برفق من زجاجة الزيت العطري لتجهيزها للاستخدام.
٣. قم بمحاذاة قطعة القطن المائلة مع فتحة القلب المربعة وأدخلها. ضع قطعة القطن المائلة بحيث تتناسب بشكل صحيح مع الفتحة المربعة. أدخلها بحرص لضمان اتصال محكم.
٤. أحكم ربط الغطاء. بمجرد تثبيت قطعة القطن، أعد ربط الغطاء بإحكام لتثبيت المحتويات ومنع التسرب.
٥. اكتمل التركيب. المنتج جاهز للاستخدام بمجرد إحكام ربط الغطاء.
٦. ضع المنتج بثبات ولا تقم بإمالة أو قلبه. ضع المنتج على سطح مستو وتجنب إمالة أو قلبه لضمان الأداء الأمثل ومنع الانسكاب.

## تعليمات التشغيل

١. لتشغيل الجهاز أو إيقاف تشغيله، اضغط مع الاستمرار على زر التشغيل لمدة ٣ ثوانٍ. وضع التشغيل الافتراضي هو الترس ١، حيث يُرش العطر كل ٣ ثوانٍ. لتغيير الوضع، اضغط زر التشغيل لفترة وجيزة للتبديل بين التروس. يرش الترس ٢ العطر كل دقيقة واحدة، والترس ٣ كل ٣ دقائق، والترس ٤ أيضًا كل ٣ دقائق، ولكنه غير مقيد بمفتاح الاهتزاز.

سيستمر الترس ٤ في الرش حتى نفاذ البطارية. بالنسبة للتروس من ١ إلى ٣، يتم التحكم في رش العطر بواسطة مستشعر الاهتزاز، وسيبدأ الرش عند تشغيل المستشعر. ٢. للإضاءة، يُظهر المستوى ١ ضوءًا أحمر، ويُظهر المستوى ٢ ضوءًا أزرق، ويُشير المستوى ٣ إلى ضوء أخضر، ويُظهر المستوى ٤ ضوءًا بنفسجيًا. يمكن استخدام الجهاز بشكل مستمر لمدة ٣٠ ساعة عند الشحن الكامل. إذا كانت البطارية منخفضة، سيومض الضوء الأحمر، وعندما يكتمل الشحن، يبقى الضوء الأصفر مضاءً. ٣. عند امتلاء زجاجة الزيت العطري بأقل من ١/٣، يجب إعادة تعبئتها لضمان عمل الجهاز بشكل صحيح. إذا كان مستوى الزيت منخفضًا جدًا، فلن يعمل تأثير الرش بشكل صحيح.



اضغط باستمرار على زر التشغيل للتشغيل/الإيقاف

أضواء عرض العين

منفذ الرش

زجاجة زيت عطري

١. خزن المنتج دائماً بشكل عمودي أثناء الاستخدام لمنع الزيوت العطرية من الانسكاب. تجنب قلب الجهاز.
٢. الزيوت العطرية غير صالحة للأكل. أبقِ المنتج بعيداً عن متناول الأطفال والحيوانات الأليفة.
٣. تجنب ملامسته للجلد والعينين. في حال دخول الزيوت في العينين عن طريق الخطأ، اشطفهما بالماء واستشر طبيباً فوراً.
٤. أغلق زجاجة الزيت العطري بإحكام وخزنها في مكان مظلم عند عدم الاستخدام. لا تفتحها إذا لم تكن تستخدمها.
٥. تتبخر الزيوت العطرية تدريجياً مع مرور الوقت. جدّد الزيت حسب الحاجة للحفاظ على فعاليته.
٦. لا تدع الزيوت العطرية تتساقط على أسطح الطلاء أو الجلد أو القماش الزيتية لتجنب تلفها. في حال انسكابها، نظّفها فوراً لمنع التآكل.
٧. الهيكل الرئيسي لجهاز العلاج بالروائح العطرية متين ويمكن استخدامه لفترة طويلة. بعد تبخر الزيت العطري، يمكنك ببساطة استبداله أو إعادة تعبئته حسب الحاجة.

## تعليمات متعلقة بالبطارية

- يحتوي هذا المنتج على بطارية ليثيوم مدمجة. يُرجى اتباع هذه الإرشادات المهمة لضمان السلامة وإطالة عمر البطارية:
١. الشحن والتخزين:  
اشحن المنتج دائماً فوراً عندما يكون مستوى شحن البطارية منخفضاً. إذا لم يُستخدم المنتج لفترة طويلة، فقم بتشغيله كل ٣ أشهر حتى يفرغ شحن البطارية تماماً، ثم اشحنه بالكامل. هذا يساعد على منع تلف البطارية.
  ٢. الاستخدام والسلامة:  
يُمنع منعاً باتاً تفكيك المنتج أو صدمه أو ضغطه أو تعريضه للنار. في حال انتفاخ البطارية، توقف عن الاستخدام فوراً. لا تضع المنتج في بيئات ذات درجات حرارة عالية، فقد يتسبب

ذلك في تلف البطارية. إذا لاحظت انخفاضًا كبيرًا في عمر البطارية، فلا تُواصل استخدام المنتج. بدلًا من ذلك، اطلب من فني متخصص فحصه وإصلاحه.

**٣. استبدال البطارية:**

لا تحاول استبدال البطارية بنفسك. قد يؤدي الاستبدال غير الصحيح إلى مخاطر جسيمة، بما في ذلك الانفجار. في حال الحاجة إلى استبدال البطارية، يُرجى الاستعانة بفني معتمد لضمان السلامة.

**٤. درجة الحرارة والتخلص منها:**

البطارية المدمجة في المنتج غير مصممة للاستخدام أو التخزين في بيئات تتجاوز درجة حرارتها ٦٥ درجة مئوية (١٤٩ درجة فهرنهايت). لا تتخلص من المنتج أبدًا بطريقة غير مناسبة، كإلقائه في النار أو القمامة. اتبع دائمًا اللوائح المحلية للتخلص من النفايات الإلكترونية لضمان التخلص الآمن والمسؤول بيئيًا.

## التخلص

لا يجوز التخلص من هذا المنتج كنفايات منزلية غير مُفرزة. من المهم فصل هذه النفايات لمعالجتها وإعادة تدويرها بشكل صحيح، بما يتوافق مع اللوائح المحلية لإدارة النفايات.



المنتجات التي تشتريها مباشرة من موقعنا الإلكتروني أو متجر **Porodo** تأتي مع ضمان لمدة ٢٤ شهرًا.

عند شراء منتجات **Porodo** من أي من البائعين المعتمدين لدينا، فإنك تحصل على ضمان لمدة ١٢ شهرًا فقط. إذا كنت ترغب في تمديد هذا الضمان، فانتقل إلى موقعنا على [porodo.net/warranty](https://porodo.net/warranty) واملأ النموذج بالمعلومات الخاصة بك. ولا تنس تحميل صورة للمنتج أيضًا. بعد أن قمنا بالتحقق من طلبك وقبوله، سنرسل إليك بريدًا إلكترونيًا لتأكيد تمديد ضمان منتجك.

لمزيد من المعلومات، يرجى التحقق من:  
[porodo.net/warranty](https://porodo.net/warranty)

## تواصل معنا

إذا كان لديك أي أسئلة حول سياسة الخصوصية هذه، يرجى الاتصال بنا على:

[info@porodo.net](mailto:info@porodo.net)

الموقع الإلكتروني: [porodo.net](https://porodo.net)

خدمة العملاء: [support@porodo.net](mailto:support@porodo.net)

انستغرام: [porodo.me](https://porodo.me)